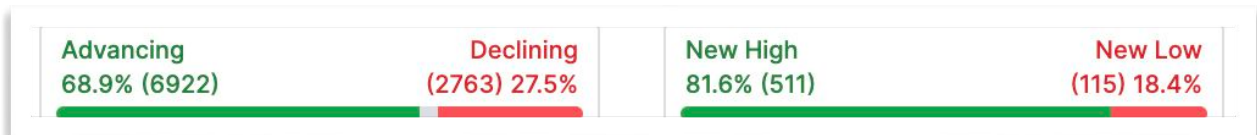


● ● ● US-Markets - The Big Picture & Indices ● ● ●

Montag, 19. Mai 2025

Auch zum Wochenausklang legten die Indices marktbreit leicht bis solide zu. Der RUT führte den Markt an, während der NDX das Schlusslicht bildete.

Umsatzvolumen NASDAQ: ⬇ gegenüber Vortag ⬆ gegenüber Durchschnitt
Umsatzvolumen NYSE: ⬇ gegenüber Vortag ⬇ gegenüber Durchschnitt



(Quelle: finviz.com)

Auf Wochenbasis legten die Indices kräftig bis sehr kräftig bei höherem Handelsvolumen zu.

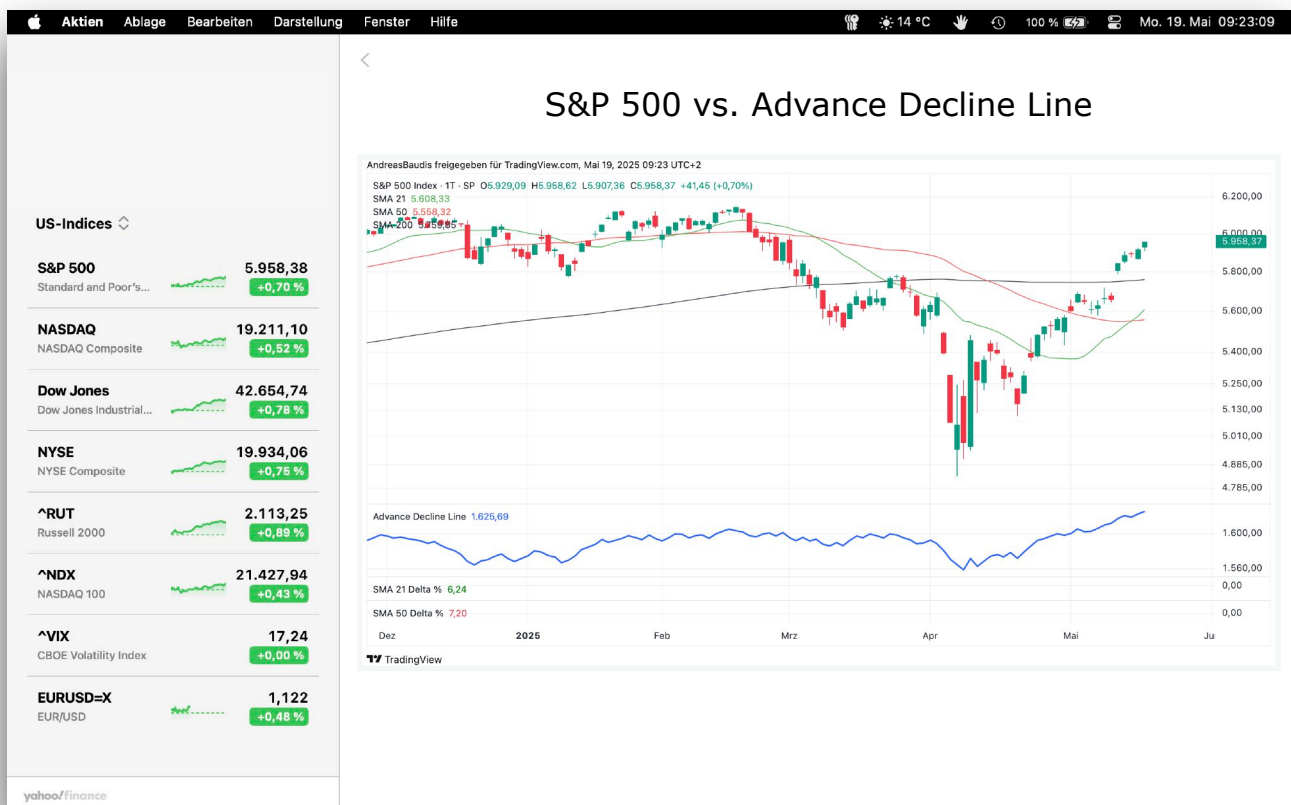
IBD identifiziert für den SPX und NDQ seit Freitag nun einen Supertrend.

Nach Börsenschluß bekamen die Index-Futures jedoch einen Dämpfer: die Rating-Agentur Moody's stufte die Kreditwürdigkeit US-Staatsanleihen von Aaa auf Aa1 herab - dies könnte höhere Zinsen am Kapitalmarkt nach sich ziehen, die wiederum US-Firmen, besonders die Nebenwerte des RUT belasten könnte. Der US-Finanzminister hielt dagegen und machte die Biden-Regierung für den aktuellen Haushalt verantwortlich und betonte, dass die Trump-Regierung entschlossen ist, die Ausgaben zu senken. Auf der anderen Seite könnten höhere Zinsen auch die Hoffnung auf Zinssenkungen schüren - es wird nicht langweilig.


Der Gesamtmarkt bleibt weiter im Aufwärtstrend.

Ausblick: aufwärts/seitwärts mit hohem Rückschlagpotenzial

Die Index-Strategien wurden gegen Indices auf das Big Picture ausgetauscht.



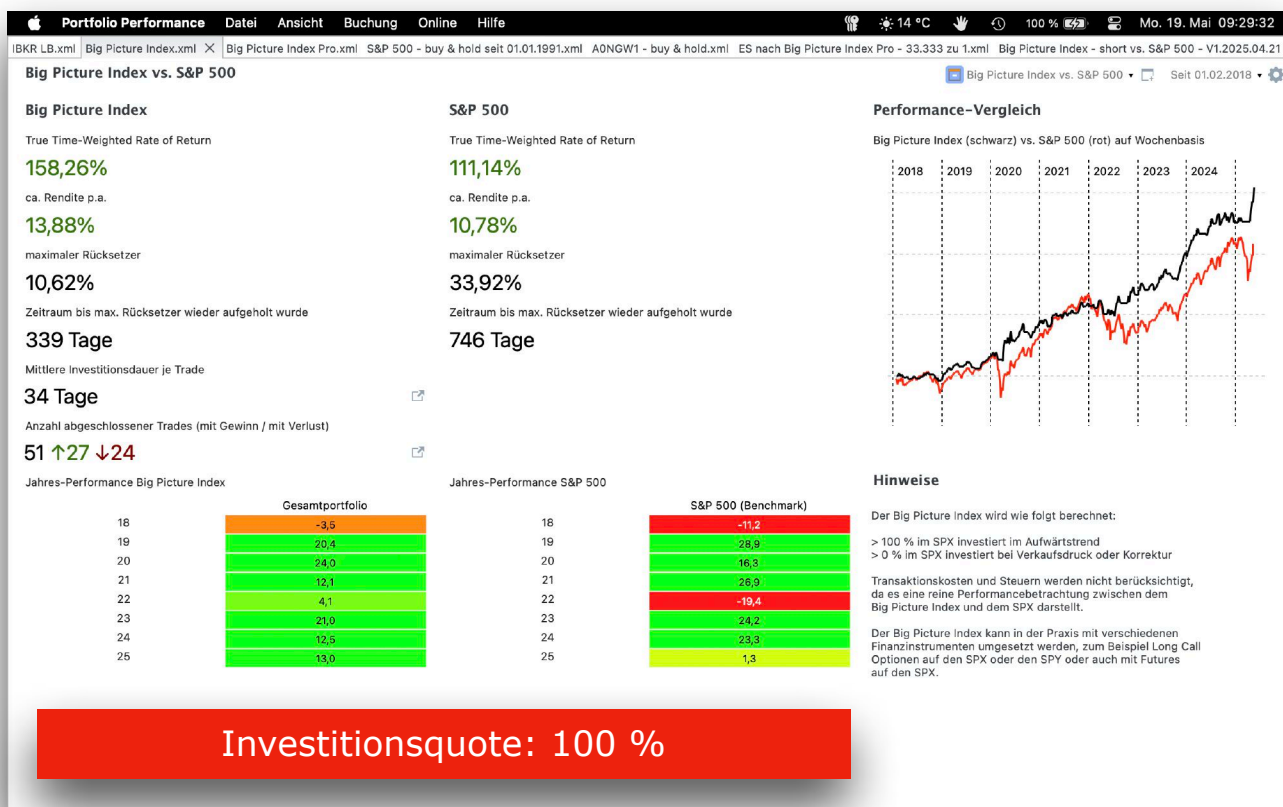
Wichtige Termine USA heute:

19. Mai 2025			
Fed Gouverneur Jefferson spricht			
	—	—	—
14:45	Aktuell	Prognose	Vorherige
FOMC Mitglied Williams spricht			
	—	—	—
14:45	Aktuell	Prognose	Vorherige
CB wirtschaftlicher Frühindikator m/m			
	—	-0.3%	-0.7%
16:00	Aktuell	Prognose	Vorherige

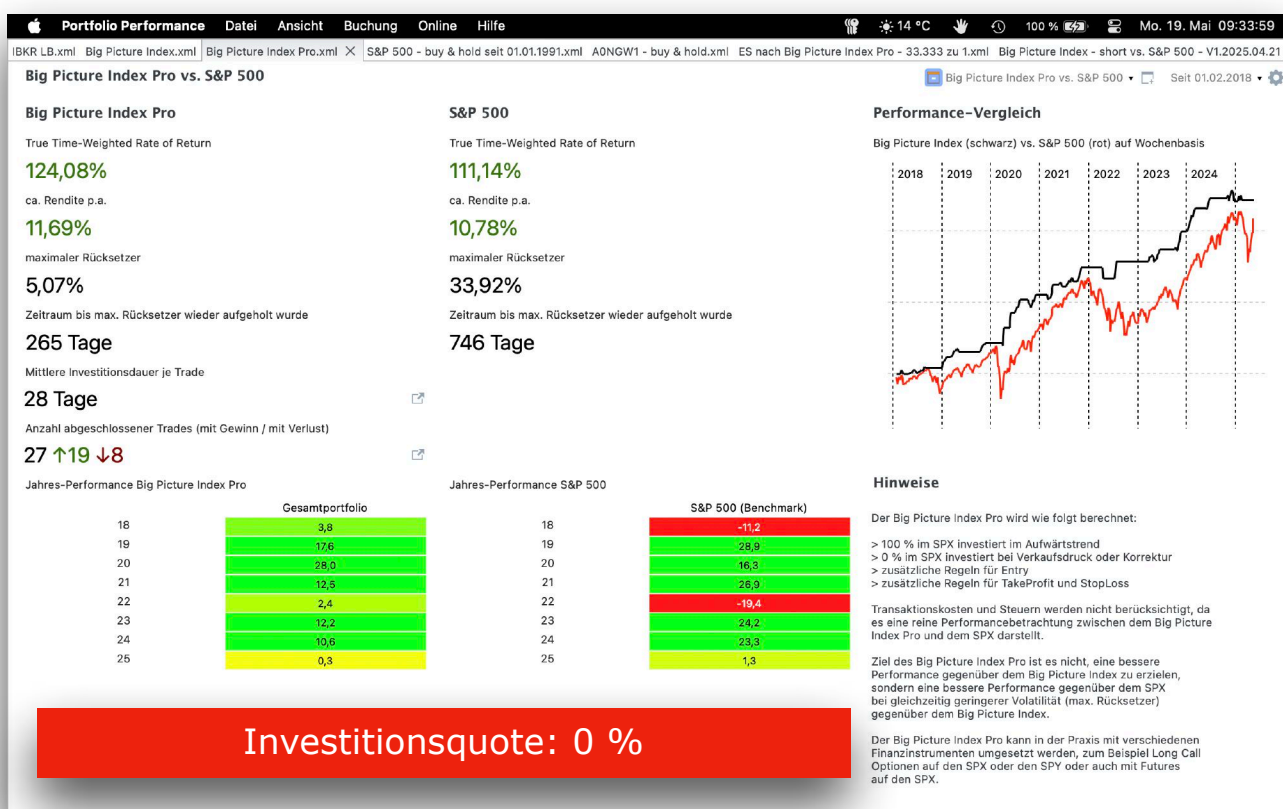
Die wichtigsten Quartalsergebnisse der Woche.

E EARNINGS WHISPERS		Most Anticipated Earnings Releases							
		for the week beginning May 19, 2025							
Monday		Tuesday		Wednesday		Thursday		Friday	
Before Open	After Close	Before Open	After Close	Before Open	After Close	Before Open	After Close	Before Open	After Close
 ZIM	 Trip.com	 pony	 paloalto	 Baidu 百度	 snowflake	 ANALOG DEVICES	 DECKERS — BRANDS —	 BAH	Booz Allen Hamilton
 Gilt	 8x8	 THE LUMA GROUP	 tuya	 TARGET	 zoom	 B's	 AUTODESK	 MINI SOUVENIR	
 OXFORD LANE	 agilysys	 bilibili	 MOD	 TJX	 amsc	 Advance Auto Parts	 intuit		
 CGEN	 TRANSCAT	 VIKING	 MODINE	 VFC	 DOMO	 lightspeed	 ROSS DRESS FOR LESS		
 CBAT	 360 Finance	 arbe	 Toll Brothers	 V CORPORATION	 URBN	 NANOX	 workday		
 中比新能源	 SAFEHOLDERS	 AMER SPORTS	 KEYSIGHT TECHNOLOGIES	 WIX	 URBAN OUTFITTERS	 ClearSign	 Gopart		
 GSL	 PPSI	 GOS 万国数据	 SKY	 MDT	 CLUR	 RALPH LAUREN	 SVM		
 GLOBAL SHIP LEASE	 PIONEER POWER SOLUTIONS	 Viasat	 SKYLINE CHAMPION	 KNOP	 RAMP	 ATOUR GROUP	 SILVERCOPR VENTURE INC.		
 ICL	 RENE	 万物新生	 VSAT	 KNOT	 LiveRamp	 CSW INDUSTRIALS	 STEP		
 TH	 TARGET HOSPITALITY	 HTHT	 XP inc.	 GOOS	 BBAR	 TD Bank	 STEPSTONE		
		 华住 WORLD	 ZTO 中通快递	 CANADA GOOSE	 BBVA	 CSW INDUSTRIALS	 cavco		
		 VIPS	 EARN	 XPEV	 ENS	 ARQT	 LION		
		 唯品会 vip.com	 Full Truck Alliance	 YMM	 EnerSys				
				 满帮					
http://eps.sh/cal		© 2025 Earnings Whispers							

Der Big Picture Index mit Markt-Timing auf Basis des Big Picture im Vergleich zu buy & hold im S&P 500 ab 01.02.2018.



Der Big Picture Index Pro mit Markt-Timing auf Basis des Big Picture und zusätzlichen Regeln im Vergleich zu buy & hold im S&P 500 ab 01.02.2018.



*** Anhang mit Erläuterungen ***

Verwendete Ticker-Symbole der Indices (in Klammern die Symbole auf TradingView, falls abweichend):

Hauptindices

S&P 500: SPX

Nasdaq Composite: NDQ (IXIC)

Dow Jones Index: DJIA (DJI)

Nebenindices

NYSE Composite Index: NYA

Russell 2000: RUT

Nasdaq 100: NDX

Verwendete Abkürzungen bzw. Erläuterungen:

FTD: Follow Through Day gemäß IBD-Definition

D-Day: Distribution Day gemäß IBD-Definition

FED: amerikanische Notenbank

RSL 50: relative Stärke nach Levy auf Basis von 50 Tagen

ATH: All-Time-High

A/D-Linie: Advanced Decline Line

Aufwärtstrend-Tag: ein Tag mit Tagesgewinn oder höherem Hoch und höherem Tief

Alpha-Aktien: Aktien, die den Markt anführen, aber im deutschen nicht als Führer oder Marktführer bezeichnet werden (klingt im englischen mit „marketleader“ besser)

*** Das Big-Picture-Konzept - Stand: 14.10.2024 ***

Das hier verwendete Konzept zur Einschätzung des Gesamt-Markt-Trends hat seinen Ursprung im Buch „Wie man mit Aktien Geld verdient“ von William J. O'Neil und dem von ihm gegründeten Finanzverlag „Investors Business Daily“, kurz IBD, erreichbar unter www.investors.com.

Ich habe das Konzept seit 2018 für mich überarbeitet und das Regelwerk so angepasst, dass es nur minimalen Interpretationsspielraum gibt, d.h. alle Regeln rausgeschmissen, die nicht digital ja oder nein sind oder diese bei Bedarf entsprechend ersetzt. Durch die Überarbeitungen ergeben sich hin und wieder kleine Abweichungen gegenüber dem Original Big Picture von IBD, die aber nicht nennenswert sind.

Die Analyse erfolgt hauptsächlich im Tageschart und zur Unterstützung am Wochenende im Wochenchart.

Der Grundgedanke ist folgender: 3 von 4 Aktien folgen dem Gesamtmarkt. Als Gesamtmarkt werden hierbei die folgenden marktbreiten Indices verstanden: S&P 500, Nasdaq Composite, Dow Jones Industrial Average und ergänzend der Russell 2000. Ich selbst habe die Liste der Indices noch um den NYSE Composite und den Nasdaq 100 ergänzt. Ist in der täglichen Analyse von allen Indices die Rede ist, dann sind die hier 6 aufgeführten Indices gemeint.

Wenn der Gesamtmarkt nun auf breiter Front nach Süden zieht, sind die eigenen Aktien im Depot meist mit davon betroffen und werden mit runter gezogen (Gegenwind).

Von November 2007 bis März 2009 verlor der S&P 500 in der Spitze rund 57 %. In diesem Zeitraum haben auch Aktiendepot´s , die ausschließlich auf Buy & Hold setzen stark an Wert verloren, was man emotional auch ertragen können muss.

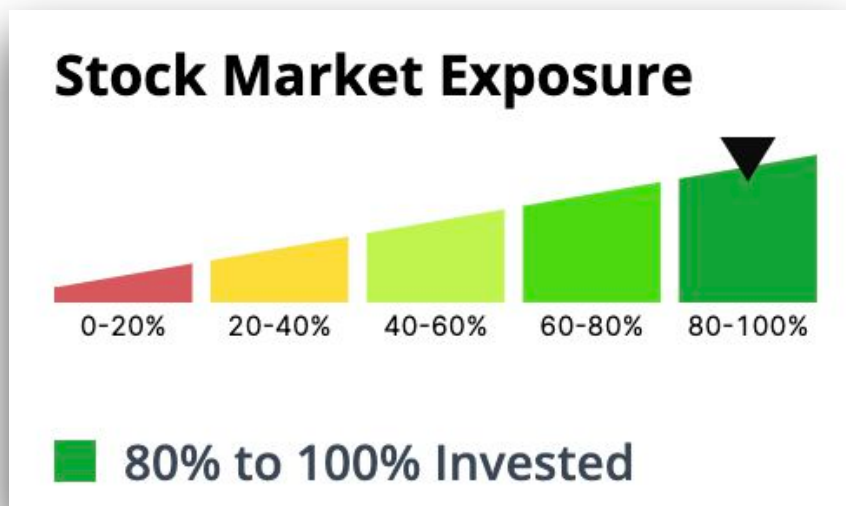
Im Gegenzug ist es einfacher und mit weniger Risiko verbunden, wenn man einen Aufwärtstrend im Gesamtmarkt für den Kauf einzelner Aktien nutzt (Rückenwind).

Im Ergebnis der täglichen Analyse, die mit etwas Übung nur wenige Minuten dauert, gibt es drei Möglichkeiten mit entsprechender Handlungs-Empfehlung für Aktien von IBD:

- Aufwärtstrend: Investitionsgrad bis 100 %
- Verkaufsdruck: Investitionsgrad bis 50 %
- Korrektur (vorher Abwärtstrend benannt): Investitionsgrad 0 %

Ich habe die Erfahrung gemacht, dass es durchaus sinnvoller ist, schon beim Auftreten von ● Verkaufsdruck auf Investitionsgrad 0 % umzusteigen.

In 2023 hat IBD den Investitionsgrad etwas differenziert und wie folgt in 5 Stufen aufgeteilt (Beispiel, nicht aktuell):



Im Mai 2024 wurde erstmalig der Wechsel von der Korrektur in einen Markt mit Verkaufsdruck von IBD vorgenommen, d.h. von rot auf gelb. Der Investitionsgrad wurde dabei von 20 % bis 40 % auf 40 % bis 60 % angehoben.

Es ist jedoch nicht klar definiert, in welcher Marktphase welcher Investitionsgrad empfohlen wird. Daher bleibe ich bei der bewährten Methode.

Letztlich muss jeder Investor für sich entscheiden, in welcher Höhe er bei welcher Marktlage investiert sein will.

Alternativ zum Kaufen/Verkaufen kann man sein Depot auch mit den bekannten Mitteln absichern.

*** Risikohinweise - Stand: 16.05.2025 ***

Das oben aufgeführte Big Picture und die Big Picture Indices stellen keine Handlungs-Empfehlung dar und dienen ausschließlich der Weiterbildung. Ich übernehme keine Haftung für Trades, die auf Basis meiner Einschätzungen durchgeführt werden. Auch habe ich keine gesetzlich vorgeschriebene Zulassung für Beratung in Wertpapieren und Börsenhandel.

Ideen und Kritik zu Verbesserung sind herzlich willkommen.

👉 Let's rock the Wall Street and may the force of money be with you! 👉